

セーフティークライマー工法



セーフティークライマー工法

ケンファクター

リモート操作で高所・急斜面を安全かつスピーディに作業を行う未来型ワイヤー式ラジコン掘削機。

■ 新技術の登録状況

● NETIS 国土交通省 新技術提供システム

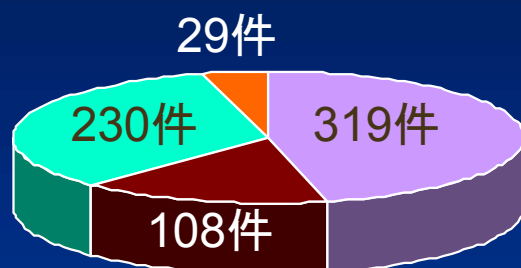
登録番号 CG-070003-V

● (財)北海道建設技術センター
新技術情報提供システム

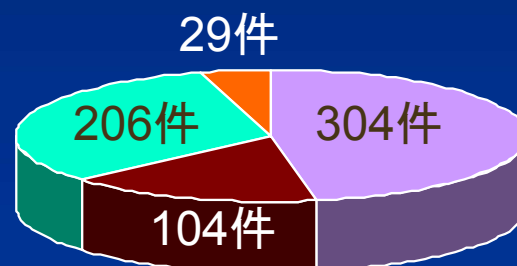
登録番号 20071004

■ 重機労働災害の発生件数

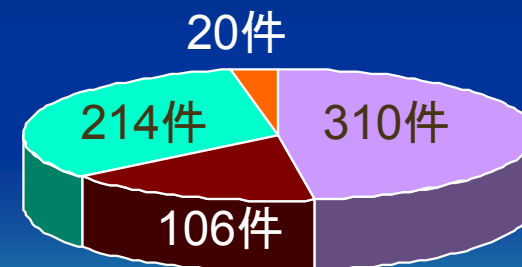
平成15年



平成16年



平成17年



- 墜落・転落
- 転倒
- 飛来・落下
- 崩壊・倒壊

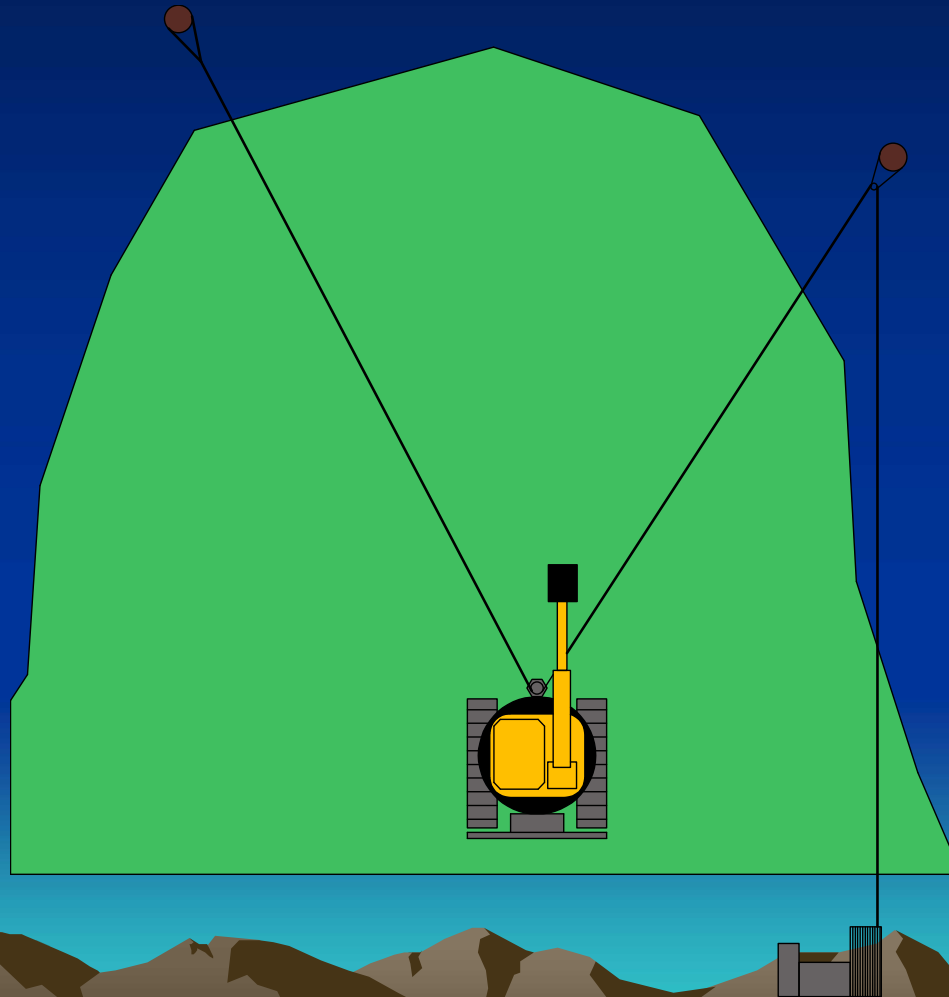
■ セーフティークライマー工法の特徴

1. オペレーターが離れた所からラジコンで操作するため安全
2. 独自のワイヤー設置方法で機械を吊るため、パイロット道路や重機足場が不要であり、斜面上で上下左右、自由に移動が可能
3. 従来機械の改良により、急勾配でも作業可能
(登坂勾配80° 掘削勾配70°)
4. 無人化施工のため、掘削・整形終了後、斜面上部よりのり面工が同時に施工できるため、大幅な工期短縮、コスト縮減が見込める

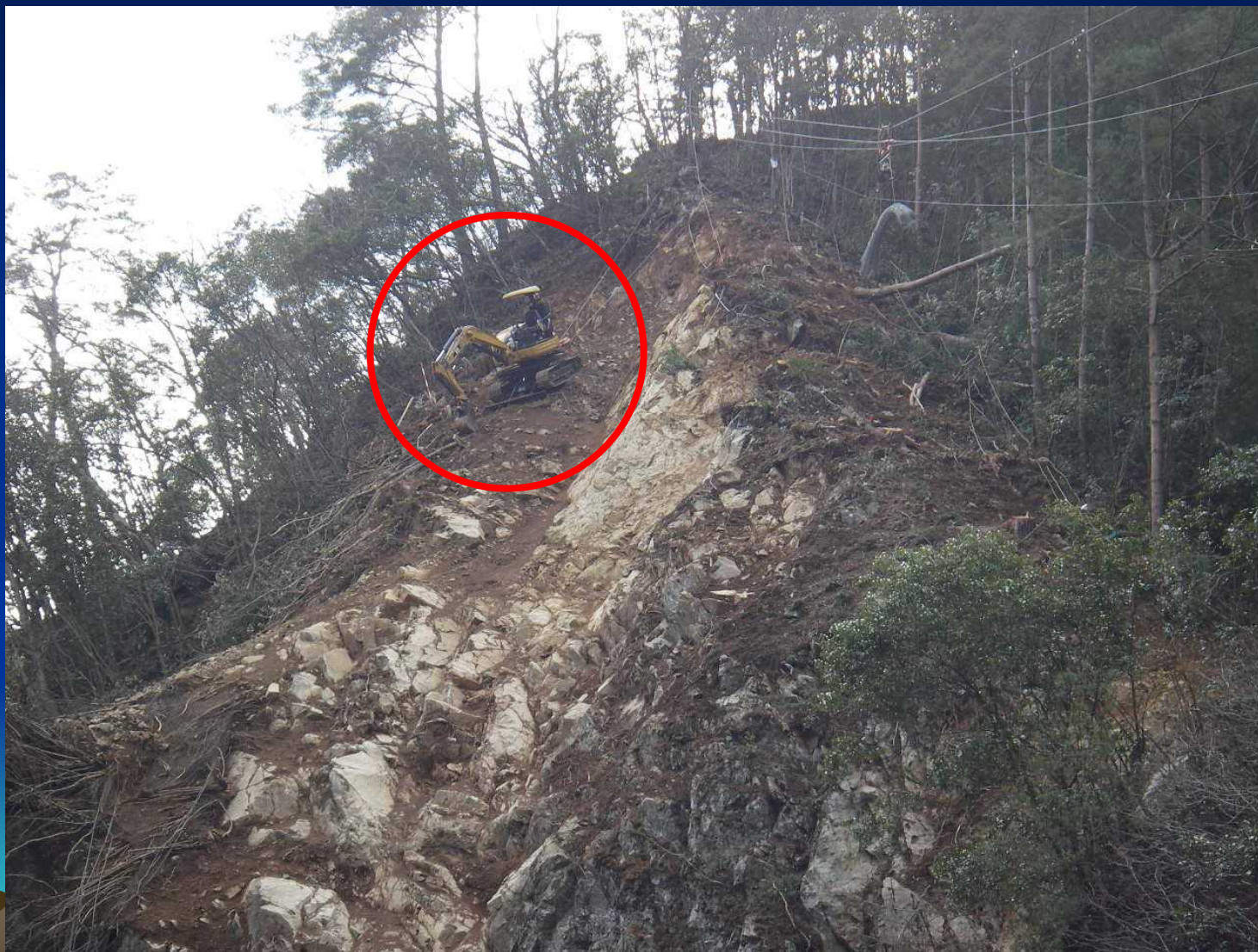
■ セーフティークライマー工法の特徴



2. 独自のワイヤー設置方法で機械を吊るため、パイロット道路や重機足場が不要であり、斜面上で上下左右、自由に移動が可能



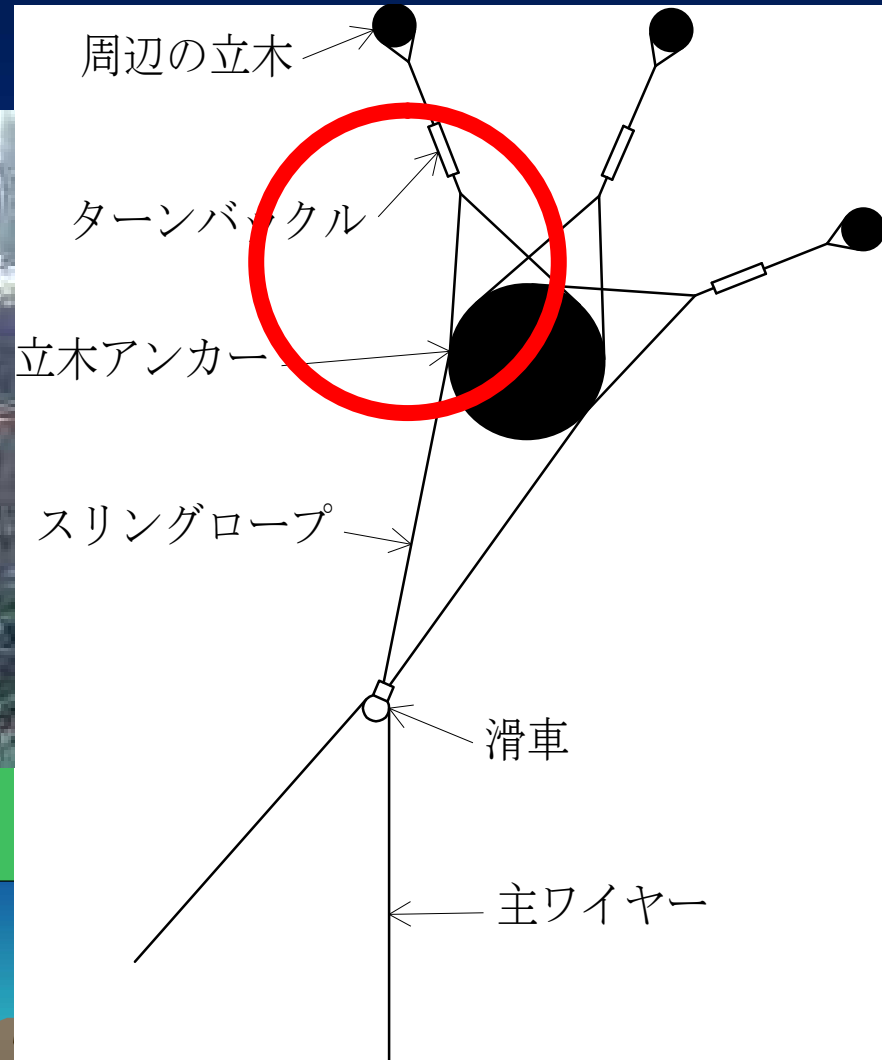
3. 従来機械の改良により、急勾配でも作業可能
(登坂勾配80° 掘削勾配70°)



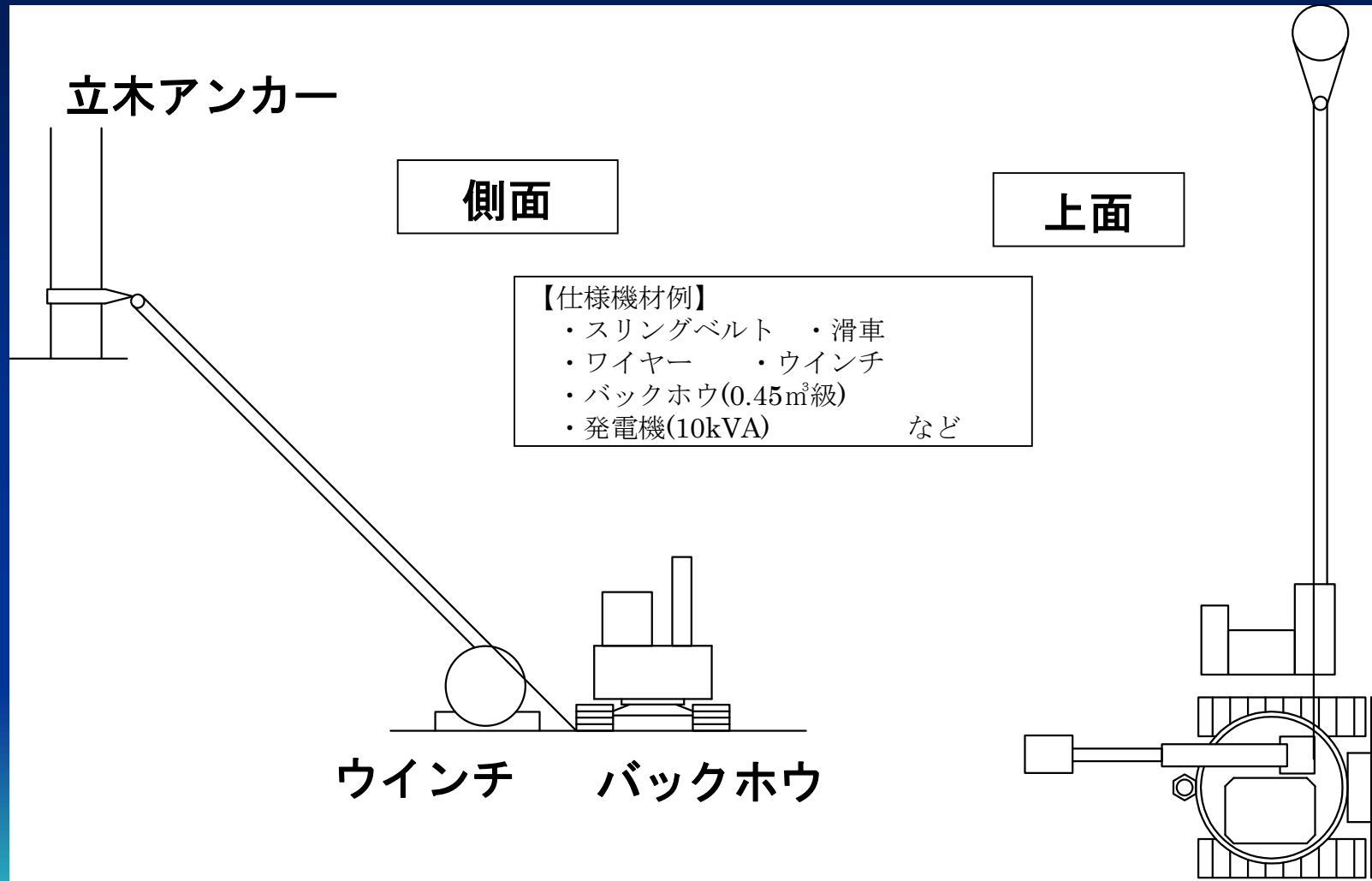
■ 施工手順



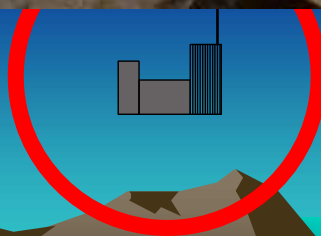
■ 立木アンカーの設置状況



■ 立木アンカーの引張確認



■ ウインチの設置状況



■ 掘削作業状況



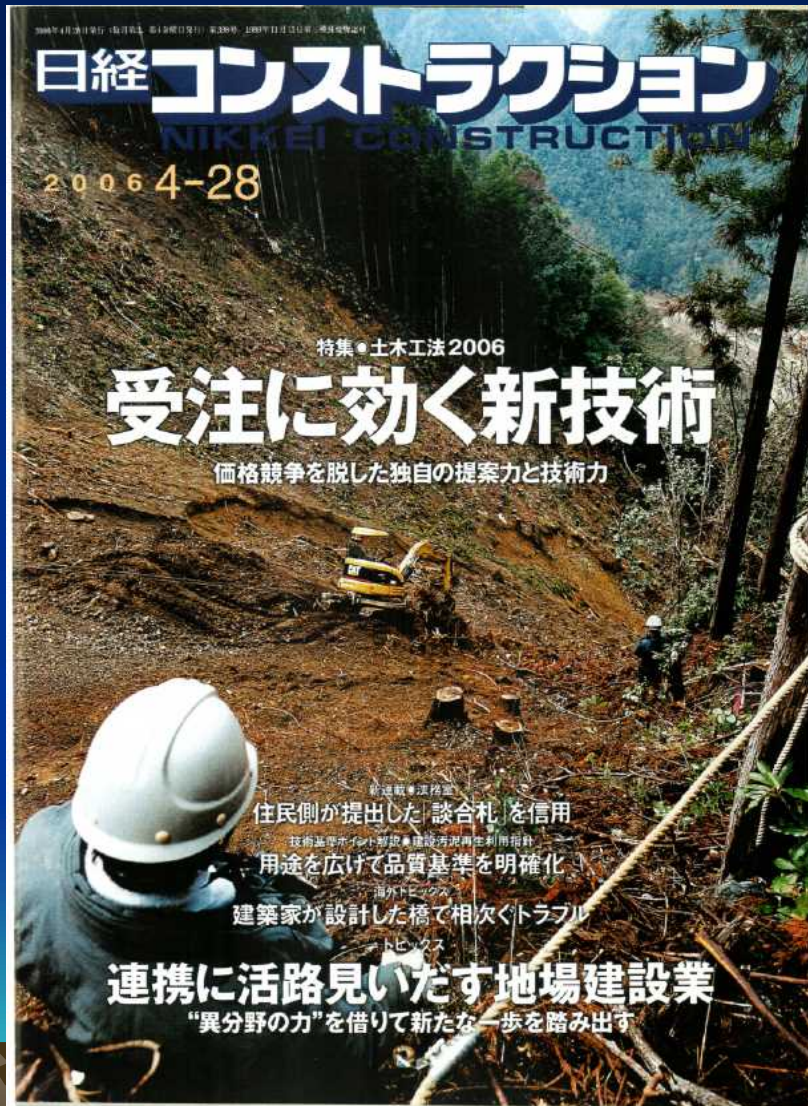
■ 掘削作業状況（ブレーカ併用）



■ モルタルはつり状況



■ 広報活動



●日経コンストラクション 2006年4月28日号

受注に効く新技術特集に
掲載されました。

- ・ 表紙
- ・ ズームアップ

ご清聴ありがとうございました

お問い合わせは

株式会社 椎坂建設 TEL 0278-56-3407

または

セーフティクライマー協会
TEL 072-232-6060

までお願いいたします。